



SOUTHWEST
BUSINESS PRODUCTS LTD.



SERVICES PROFESSIONNELS MINI-CATALOGUE

Visitez notre site Web www.southwestbusiness.ca pour connaître les prix actuels.



COUVERTURES DE PRÉSENTATION



LANIÈRES ET PORTE-BADGES



CLÉS USB ET BOÎTIERS



CARTABLES



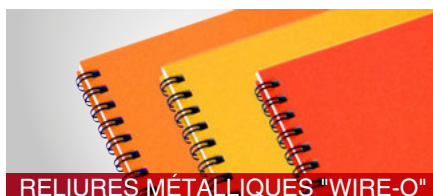
ONGLETS



BOÎTES SOUTHWEST



RELIURES SPIRALES



RELIURES MÉTALLIQUES "WIRE-O"



RELIURES PLASTIQUES

HALIFAX NS
902.477.0382

MONTREAL QC
514.694.7741

OTTAWA ON
613.744.7004

TORONTO ON
416.285.7044

CALGARY AB
403.717.1707

VANCOUVER BC
604.574.9508



CARTABLES DE PRÉSENTATION

CARTABLES DE PRÉSENTATION AVEC ANNEAUX EN "D" DROIT

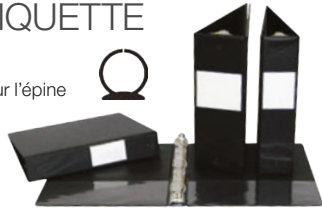
- Vinyle de 12 gauge avec anneaux à "D" incliné
- Pochettes de vinyle transparent sur le devant et sur l'épine
- 2 pochettes claires à l'intérieur au devant et à l'arrière pour feuilles 8-1/2" x 11"



| CODE | DESCRIPTION | CODE | DESCRIPTION |
|-------------|--------------------|-------------|--------------------|
| LBWH58SHOW | 5/8" D Lettre | LBBK58SHOW | 5/8" D Lettre |
| LBWH1SHOW | 1" D Lettre | LBBK1SHOW | 1" D Lettre |
| LBWH112SHOW | 1.5" D Lettre | LBBK112SHOW | 1.5" D Lettre |
| LBWH2SHOW | 2" D Lettre | LBBK2SHOW | 2" D Lettre |
| LBWH212SHOW | 2.5" D Lettre | LBBK212SHOW | 2.5" D Lettre |
| LBWH3SHOW | 3" D Lettre | LBBK3SHOW | 3" D Lettre |
| LBWH4SHOW | 4" D penché Lettre | LBBK4SHOW | 4" D penché Lettre |

VALEUR SÛRE CARTABLES NOIRS AVEC PORTE-ÉTIQUETTE ET ANNEAUX ROUNDS

- Cartables 8 1/2" x 11" avec porte-étiquette sur l'épine
- 2 pochettes claires à l'intérieur au devant et à l'arrière pour feuilles 8-1/2 x 11
- Ouvert sur le haut et le bas scellé de 1-1/2" à 3" porte-étiquette sur l'épine
- 3" avec anneaux en D et déclencheurs avec barrures



| CODE | DESCRIPTION |
|------------|--|
| LBBK2300 | Cartable avec porte-étiquette Noir 5/8" RR Lettre |
| LBBK2311 | Cartable avec porte-étiquette Noir 1" RR Lettre |
| LBBK2312 | Cartable avec porte-étiquette Noir 1.5" RR Lettre |
| LBBK2313 | Cartable avec porte-étiquette Noir 2" RR Lettre |
| LBBK3BLAKE | Cartable avec porte-étiquette noir lettre D incliné 3" |

POCHETTES VERTICALES



| CODE | DESCRIPTION |
|-----------|--|
| FOVE66S | Pochette verticale 5.25" avec ruban |
| FOVE74S | Pochette verticale légal expansion 3.5" |
| FOVE76S | Pochette à dossiers verticale 14" 76S |
| FOVE74CGS | Pochette verticale expansion 3-1/2" |
| FOVE76CGS | Pochette verticale renforcé Tyvek 5.25 expansion 14" |
| FOVE15444 | Pochette à dossiers verticale lettre 7" CGS 15444 |
| FOVE15446 | Pochette à dossiers verticale 7" avec Tyvek rouge |

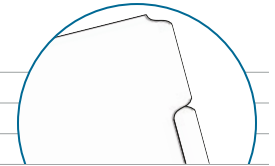


ONGLETS BLANCS & POUR COPIEURS

ONGLETS VIERGES POUR COPIEURS INDIVIDUEL & EN SÉRIES

Onglets individuel - Carton blanc

| | |
|----------|-----------------|
| ITBW0505 | 5 Blanc Pos.#5 |
| ITBW0805 | 8 Blanc Pos.#5 |
| ITBW1005 | 10 Blanc Pos.#5 |



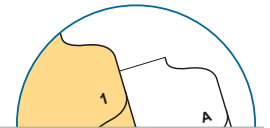
Onglets en séries - Carton blanc

| | |
|----------|---|
| ITBW05ST | Onglet à copieur Coupe de 5 Blanc Droit |
| ITBW05RC | Onglet à copieur Coupe de 5 Blanc Renversé |
| ITBW08ST | Onglet à copieur Coupe de 8 Blanc Droit |
| ITBW08RC | Onglet à copieur Coupe de 8 Blanc Renversé |
| ITBW10ST | Onglet à copieur Coupe de 10 Blanc Droit |
| ITBW10RC | Onglet à copieur Coupe de 10 Blanc Renversé |

ONGLETS BLANCS SOUTHWEST

Onglets individuels 11" (format lettre)

| DESCRIPTION | BLANC | CHAMOIS | MANILLE |
|------------------------------------|----------|---------|---------|
| CHIFFRES INDIVIDUELS DE 1 À 100 | ITWH2501 | ITC01 | ITMA01 |
| A À XYZ | ITWH25A | ITCA | ITMAA |
| A À Z COUPE DE 26 ONGLETS INDIVID. | ITWH26A | ITC26A | ITMA26A |



Séries d'onglets assemblés 11" (format lettre)

| DESCRIPTION | BLANC | CHAMOIS | MANILLE |
|--|--------------|------------|-------------|
| ASSEMBLÉS #1 À # 100 | ITWH2501-25 | ITC01-25 | ITMA01-25 |
| ASSEMBLÉS #101 À #200 | ITWH25101125 | ITC101-125 | ITMA101-125 |
| ASSEMBLÉS A À XYZ | ITWH25A-Z | ITCA-Z | ITMAA-Z |
| ASSEMBLÉS A À "Z JEUX | ITWH26A-Z | ITC26A-Z | ITMA26A-Z |
| JANUARY À DECEMBER ONGLETS Coupe de 12 | N/A | ITCJAN-DEC | ITMAJAN-DEC |

Les onglets sont aussi disponibles en ivoire - veuillez appeler

BOÎTES D'ENTREPOSAGE/ DOSSIERS SOUTHWEST

| CODE | DESCRIPTION |
|------------|---|
| MIBOX15X12 | boîte de fichier (15" L x 12"W x 9-3/4"D) |



BOÎTES READY PAC

| CODE | DESCRIPTION |
|--------------|--|
| MIBOXREADYBU | boîte de fichier (15" L x 12"W x 10"D) |
| MIBOXREADYWH | boîte de fichier (15" L x 12"W x 10"D) |



S'il vous plaît appeler pour une liste de prix complète.

Beaucoup de différents styles, de couleurs et de produits sont disponibles. 1-877-285-7044.



RELIURES MÉTALLIQUES

Couleurs disponibles

| | | | |
|-------|--------|------|--------|
| Noir | Étain | Or | Marine |
| Blanc | Argent | Vert | |
| Bleu | Rouge | Gris | |



RELIURES SPIRALES

Couleurs standards

| | | |
|--------|------------|----------------|
| Blanc | Marine | Bleu reflex |
| Marron | Clair | Blanc brillant |
| Bleu | Vert forêt | Rouge |

Couleurs personnalisées

| | | |
|-----------------|--------------|----------------|
| Pomme verte | Gris | Sarcelle |
| Marron | Ivoire | Turquoise |
| Collège orange | Lilas | Violet |
| Vert foncé | Brun moyen | Jaune |
| Sarcelle foncée | Menthe verte | Wedgewood bleu |
| Enviokoil vert | Bleu pastel | Wynn's Violet |
| Fuchsia | Rose | Rose poussière |
| Vert | Argent | |
| Or | Beige | |

Couleurs spéciales

| | | |
|------------------|-------------|----------------------|
| Huître bleu | Néon ambre | Mandarine |
| Perle | Orange fluo | Brillat dans le noir |
| Rose noire | Néon rouge | |
| Forêt métallique | Jaune fluo | |



RELIURE PLASTIQUE

Couleurs standards

| | | |
|--------|-----------|-------------|
| Noir | Bleu | Rouge |
| Blanc | Gris pâle | Transparent |
| Marron | Marine | Vert forêt |

COUVERTURE DE RAPPORT



| CODE | DESCRIPTION |
|---------------|--|
| 040605001099 | Couverture claires coins carré sans tissu 8.5x11 10m |
| 040605001002 | Couverture claires coins carré avec tissu 8.5 x 11 10m |
| 040605001001 | Couverture claires coin rond avec tissu 8.75x11.25 10m |
| 040605001014 | Couverture claires Coins carré avec tissu 11x17 10m |
| 040605001014A | Couverture claires Coins carré sans tissu 11x17 10m |

VALEUR SÛRE LANIÈRE SÉRIGRAPHIE

- Imprimé 1 couleur PMS, 1 côté
- Détachable sécuritaire additionnel
- Choix de différents crochets



| CODE | DESCRIPTION |
|--------------|------------------------------------|
| 07LA38CUSTOM | 3/8" Lanières imprimées sur mesure |
| 07LA12CUSTOM | 1/2" Lanières imprimées sur mesure |
| 07LA34CUSTOM | 3/4" Lanières imprimées sur mesure |



USB CLÉ USB & BOITIER

ORDINAIRE USB ARGENT

- 4 GO, 8 GO et 16 GO
- Appelez pour les prix et autres styles



KINGSTON CLÉS USB 3.2 DT EXODIA

- 32 GO, 64 GO, 128 GO et 256 GO
- Appelez pour les prix et autres styles



BOÎTIER POUR CLÉ USB

Tailles des boîtiers

- Boîtier USB 3 x 4 3/4" mini (format cassette)
- Bonitier USB clair/pochette transparente 4" x 4"
- Boîtier USB 5 1/4" x 6 3/4" (format DVD)



NOUVELLES COUVERTURES THERMIQUES DE STYLE PORTFOLIO



| CODE | DESCRIPTION | CAPACITÉ |
|------------|--|--------------|
| THWH21C116 | Couverture thermiques blanc brillant 210c 8 1/2 x 11 | 1/16" - 1/2" |
| THWH21C1 | Couverture thermiques blanc brillant 210c 8 1/2 x 11 | 5/8" - 1" |
| THWH21C112 | Couverture thermiques blanc brillant 210c 8 1/2 x 11 | 1 1/4" - 2" |
| THBK13M116 | Couverture thermiques 100m 8 1/2 x 11 | 1/16" - 1/2" |
| THBL10M34 | Couverture thermiques 100m 8 1/2 x 11 | 5/8" - 1" |
| THDB13M114 | Couverture thermiques 100m 8 1/2 x 11 | 1 1/4" - 2" |
| THBK20J12 | Couverture thermiques grain de cuir 200J 8 1/2 x 11 | 1/16" - 1/2" |
| THBK200J1 | Couverture thermiques grain de cuir 200J 8 1/2 x 11 | 5/8" - 1" |
| THBK20C116 | Couverture thermiques 200c 8 1/2 x 11 | 1/16" - 1/2" |
| THBK20C1 | Couverture thermiques 200c 8 1/2 x 11 | 5/8" - 1" |
| THBK20C2 | Couverture thermiques 200c 8 1/2 x 11 | 1 1/4" - 2" |
| THRB20614 | Couverture thermiques 206 8 1/2 x 11 | 1/16" - 1/2" |
| THRB20634 | Couverture thermiques 206 8 1/2 x 11 | 5/8" - 1" |
| THBK30P116 | Couverture thermiques 300d/300p 8 1/2 x 11 | 1/16" - 1/2" |
| THBK30P1 | Couverture thermiques 300d/300p 8 1/2 x 11 | 5/8" - 1" |
| THFG30P114 | Couverture thermiques 300d/300p 8 1/2 x 11 | 1 1/4" - 2" |

L'engagement de Southwest envers ses clients en cinq points :

- 1 **Expérience :** 36 ans d'expérience en matière de fournitures et de solutions de présentation au bénéfice de chaque client.
- 2 **Vision :** Être au courant des nouveautés et des tendances de l'industrie.
- 3 **Conseils :** Analyse détaillée et stratégique des comptes; conseils et astuces pour maximiser votre budget.
- 4 **Accessibilité :** Aide garantie grâce à la disponibilité de 20 directeurs de compte dans six villes principales du Canada.
- 5 **Soins :** Équipes de trois chargés de comptes accueillants et dévoués au succès de tous nos clients.

Notre promesse « CARE »



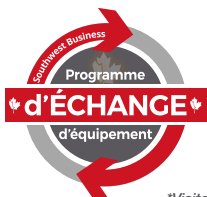
Nous battons le prix du concurrent sur des produits comparables.*



Recevez un courriel incluant le nom de l'entreprise de messagerie, le numéro de suivi et le numéro de bordereau de livraison.*



Insatisfait avec votre produit? Aucun problème. Il suffit de le retourner.*



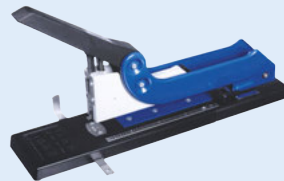
Échangez votre équipement usagé pour une nouvelle machine Southwest.*

*Visitez le site Web pour tous les détails

Depuis plus de 36 années d'expérience, Southwest Business est votre source d'information fiable pour vos reliures, plastifications et équipements de finitions d'impression commerciales.



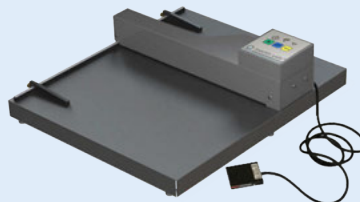
• Plastification



• Équipement de bureau



• Systèmes de Reliure et Perforatrice



• Plieuses, Raineuses, Systèmes perforation et traceurs



• Systèmes de colle et bandes Livres photo



• Massicots/Trimmeurs & Refendeuses



• Perçuse, Presses d'encollage et Arrondisseurs de coins



• Déchiqueteuses et Enveloppeuse Rétractable