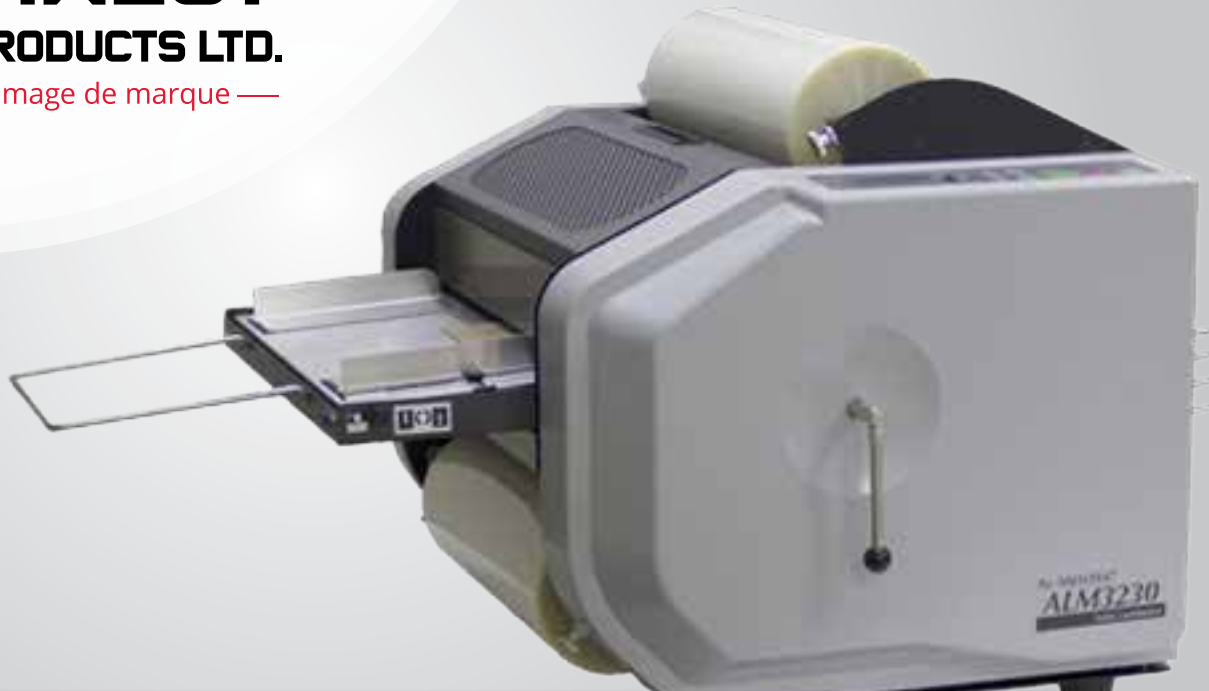




# SOUTHWEST BUSINESS PRODUCTS LTD.

— De la reliure à l'image de marque —



## Plastifieuse totalement automatique mini ALM 3230

MARLALM3230

Le modèle ALM 3230 mini représente la nouvelle génération dans le domaine du pelliculage automatique d'imprimés numériques une ou deux faces. Pelliculage de feuilles jusqu'à 13 po x 19 po. Alimentation automatique jusqu'à 100 feuilles. Préchauffage ultra rapide. Pelliculage et coupe en un seul passage.



### Facile à utiliser

Éliminez les processus fastidieux et coûteux d'alimentation et de coupe manuelles grâce au nouveau système de pelliculage ALM 3230 à prix budget!

HALIFAX NS  
902.477.0382

MONTREAL QC  
514.694.7741

OTTAWA ON  
613.744.7004

TORONTO ON  
416.285.7044

CALGARY AB  
403.717.1707

VANCOUVER BC  
604.574.9508



**SOUTHWEST  
BUSINESS PRODUCTS LTD.**

— De la reliure à l'image de marque —

# Mini ALM 3230

Plastifieuse totalement automatique

## Fonctions

- Rouleaux chauffants pour un pelliculage parfaitement clair et sans rayures
- Découpe à ras ajustable pour une coupe précise ou un encapsulage total
- Sur table ou avec stand (optionnel)
- Témoin vert : Il suffit d'une touche et le tour est joué pour obtenir des feuilles parfaitement coupées et plastifiées
- Films de pelliculage (1,5, 3 et 5 mil) : finis brillant, mat et soyeux mat pour des feuilles imprimées numériquement difficiles à plastifier
- Peu encombrant – Moins de 4 pieds carrés
- Sur table ou avec stand optionnel avec roulettes qui se verrouillent
- Système de chauffe ultra rapide de moins de 5 minutes
- Pelliculage automatique double face ou simple face
- Découpe à ras ou scellage des bords ajustables

## SPÉCIFICATIONS

|                         |   |
|-------------------------|---|
| Vitesse                 | Jusqu'à 40 po par minute  |
| Poids du papier         | 20 lb (papier bond) – 100 lb (couverture)                       |
| Temps de chauffe        | Environ 5 min   |
| Capacité d'alimentation | 100 feuilles de papier bond de 20 lb                            |
| Température             | 210 à 270 pi  |
| Taille des feuilles     | 8.5 po x 11 po   11 po x 17 po<br>12 po x 18 po   13 po x 20 po |
| Stand                   | Stand à roulettes (optionnel)                                   |
| Finition                | Découpe à ras ou scellage des bords                             |
| Puissance               | 120 V / 60 Hz   |
| Poids                   | 100 lb  |



HALIFAX NS  
902.477.0382

MONTREAL QC  
514.694.7741

OTTAWA ON  
613.744.7004

TORONTO ON  
416.285.7044

CALGARY AB  
403.717.1707

VANCOUVER BC  
604.574.9508