



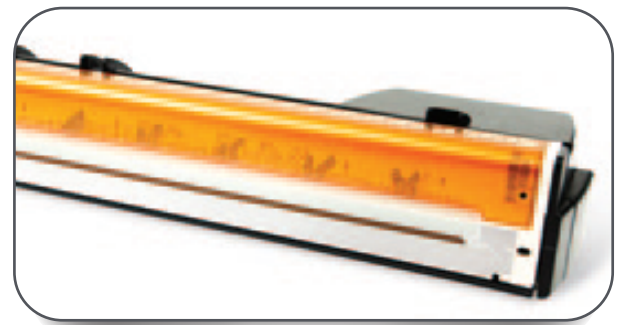
SOUTHWEST BUSINESS PRODUCTS LTD.

— De la reliure à l'image de marque —



Imprimante numérique couleur ColorMax7 MACOLORMAX7

L'imprimante numérique couleur ColorMax7 utilise la dernière technologie jet d'encre pour produire des impressions multicolores trois fois plus rapidement que les imprimantes à tête mobile traditionnelles moyennant un tiers du coût par page. Sa tête d'impression Memjet® sans pièce mobile comporte 70 400 buses d'encre, ce qui offre des vitesses plus élevées, des coûts d'encre et de maintenance réduits et moins de bruit.



Tête d'impression Memjet® novatrice

La tête d'impression sans pièce mobile comporte 70 400 buses d'encre, ce qui offre des vitesses plus élevées, des coûts d'encre et de maintenance réduits et moins de bruit par rapport aux têtes d'impression standards.

HALIFAX NS
902.477.0382

MONTREAL QC
514.694.7741

OTTAWA ON
613.744.7004

TORONTO ON
416.285.7044

CALGARY AB
403.717.1707

VANCOUVER BC
604.574.9508



**SOUTHWEST
BUSINESS PRODUCTS LTD.**

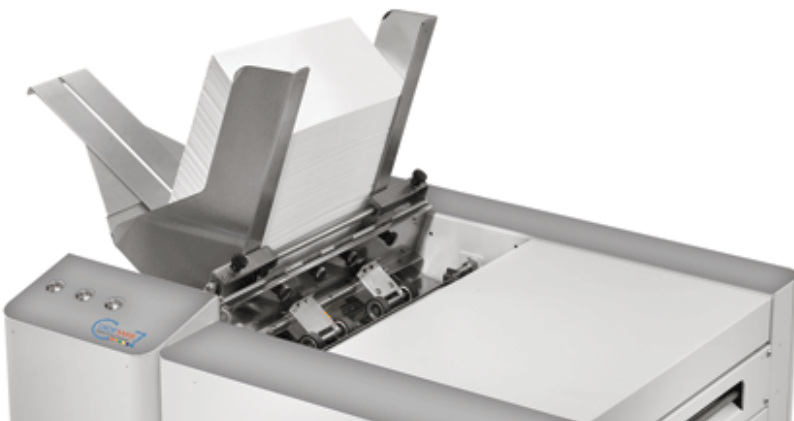
— De la reliure à l'image de marque —

ColorMax7

Imprimante numérique couleur

Fonctions

- Impression en couleur haute vitesse pour des supports variés : papier en tête, invitations, courrier et codes-barres, enveloppes avec ou sans fenêtre, factures
- Jet d'encre couleur grâce à la technologie thermique Memjet®
- Vitesse jusqu'à 7 500 enveloppes no 10 par heure
- Tête d'impression fixe : une seule barre de 8,77 po qui couvre la largeur de la surface d'impression
- Résolution jusqu'à 1600 x 1600 dpi
- Capacité à fond perdu jusqu'à 8,5 po de largeur
- Réservoirs d'encre haute capacité : Cyan 250ml, Magenta 250ml, Jaune 250ml et Noir 500ml
- Jusqu'à 16,8 millions de couleurs
- Chargeur par le haut intégré
- Système de transport de rouleaux de pression avec rouleau à étoile
- Polices système TruType ou Postscript
- Système d'entretien de la tête d'impression automatique
- Interface USB et ethernet PC
- Mises à jour du micrologiciel électronique via une connexion PC



SPÉCIFICATIONS

Vitesse, impression de pages	Jusqu'à 3 600 par heure
Vitesse, enveloppes no 10	Jusqu'à 7 500 par heure
Cycle d'utilisation	30 millions de pièces imprimées ou 500 000 par mois au cours d'un cycle de 5 ans
Taille du matériau (L x H)	Min: 3" x 4.25" / Max: 9.5" x 17"
Épaisseur du matériau	Jusqu'à 1/48"
Qualité de l'impression (pouces par seconds pps)	Jusqu'à 1600 x 1600 dpi @ 6 pps, Jusqu'à 1600 x 800 dpi @ 12 pps
Zone d'impression	Jusqu'à 8.5" x 17" avec une capacité à fond perdu
Capacité des réservoirs d'encre	Cyan, magenta, jaune 250ml et noir 500ml
Matrice de couleur	Jusqu'à 16,8 millions de couleurs
Matériel requis	PC Windows, XP et versions ultérieures, Java 6.0 ou versions ultérieures, et Microsoft NET Framework 3.5 doivent être installées sur le PC. Microsoft Office n'est pas pris en charge.
Interface PC	USB et Ethernet
Mise à jour du micrologiciel	Téléchargements électroniques de la mise à jour du micrologiciel via une connexion PC
Polices	Toutes les polices système TruType ou Postscript disponibles
Dimensions (P x L x H)	24" x 20" x 18" avec empileur de convoyeur : 81" x 20" x 18"
Poids, livre (lb)	90 lbs 169 lbs avec empileur de convoyeur
Alimentation requise	100VAC 60Hz / 2A

HALIFAX NS
902.477.0382

MONTREAL QC
514.694.7741

OTTAWA ON
613.744.7004

TORONTO ON
416.285.7044

CALGARY AB
403.717.1707

VANCOUVER BC
604.574.9508